



Единица за имплементација на проектот за реконструкција и доградба на објектите на ЈЗУ

Согласно Одлука за јавна набавка, број 23-3090/2 од 07.04.2020 година, донесена од страна на Министерот за здравство каде утврдена е потреба за доделување на договор за јавна набавка на монтажни контејнери за потребите на здравствениот систем и согласно планот на Министерство за здравство за справување со состојбата од настаната епидемија, а во согласност со Извадок од Нацрт-записникот од Триесет и шестата седница на Владата на Република Северна Македонија одржана на 6 април 2020 година („Точка 10“) и врз основа на Договорот за набавка на работи - монтажни контејнери за потребите на здравствениот систем и согласно планот на Министерство за здравство за справување со состојбата од настаната епидемија во Република Северна Македонија, бр.23-3039/25 од 13.04.2020 година и се изготвува:

ЗАПИСНИК

за примопредавање на објект – монтажни контејнери во рамките на Клинички центар Мајка Тереза-Скопје (непосредно до Универзитетска клиника за инфективни болести и фебрилни состојби)

Составен на ден 05.05.2020 година година на објект- монтажните контејнери кои се предмет на овој Договор во рамките на Клинички центар Мајка Тереза-Скопје.Овој записник служи како потврда за прием на објектот и состојбата во која се предава на крајниот корисник – договорниот орган.

Согласно договорот за набавка на работи - монтажни контејнери за потребите на здравствениот систем бр.23-3039/25 од 13.04.2020 година, носителот на набавката му го предава објектот - монтажни контејнери во рамките на Клинички центар Мајка ТерезаСкопје (непосредно до УК за инфективни болести и фебрилни состојби) на договорниот орган за негово понатамошно опремување за вршење на дејноста.

Носителот на набавката целосно ги реализира работите предвидени во техничката спецификација согласно член 5 од договорот и со тоа договорот се смета за уредно испорачан.

Во име на договорниот орган Министерство за здравство записникот ќе го потпише лицето Ана Ивановска врз основа на Одлука за јавна набавка, број 23-3090/2 од 07.04.2020 година и ДПТУ Брако ДОО,со седиште на ул.Раштански пат бр.2, 1400 Велес,со ЕДБ МК 4004003114759 и ЕМБС 5789885,претставуван од Управител Благој Шалев од друга страна.

Во прилог на овој записник приложена е и скица од објектот.



Република Северна Македонија

Министерство за здравство

Единица за имплементација на проектот за реконструкција и доградба на објектите на ЈЗУ

Краток опис на фактичката ситуација во објектот на денот на примопревањето

ДЕЛ 2.

Предадениот објект се сосостои од:

- 1. 12 (дванаесет) монтажни сместувачки објекти** со димензии: должина 6000 мм, ширина 7200 мм и висина 2600 мм (надворешна димензија) .

Изработени се од:

- Конструкција: челично железо антикорозивно епоксидно премачкан со 4 слоја боја
- Кровна конструкција (двоводен кров) со покривање со кровни ребрасти панели (PUR) панели д=50мм дебелина на пластифициран лим внатрешно 0,4мм и надворешно 0,4мм.
- Олуци
- 1 (една) ПВЦ врата без праг 110/210 см исполна панел „саќе“
- 2 (две) ПВЦ двокрилни прозори со димензии 150/150 см, со термопан стакло 4x16x4
- Сидови од сидни ПАНЕЛИ (PUR) со д=50mm, обложени со внатрешно "лице" и надворешно фасадно "лице". Дебелина на пластифициран лим внатрешно 0,4мм, надворешно 0,4мм, RAL 9002/9002
- Под од цементни (Betонур) табли 20мм обложени со ПВЦ во ролна на лепак

Комплетна инсталација:

- 6 (шест) ЛЕД светла x 18w
- 1 (еден) прекинувач
- 6 (шест) монофазни надградни приклучоци
- 1 (еден) монофазен надграден приклучок - клима
- Разводна ПВЦ табла за монтажа на сид со 4 (четири) автоматски осигурачи
- Доводна IP табла
- Инвертер ситем за климатизација – 3,5 KW

- 2. 1 (еден) ходник** за поврзување на објектите оформени од модуларни монтажни контејнери со димензии: должина 44000мм, ширина 2400мм и висина 2550 мм (надворешна димензија)

Изработени се од:

- Конструкција: Челично железо антикорозивно епоксидно премачкан со 4 слоја боја
- Кровна конструкција (двоводен кров) ±100мм со покривање со кровни ребрасти панели (PUR) панели најмалку 50мм дебелина на пластифициран лим внатрешно 0,4мм надворешно 0,4мм
- Олуци
- 1 (една) ПВЦ дупла врата без праг 2x90/205 см исполна термопан стакло 4+16+4
- 1 (еден) ПВЦ еднокрилен прозор 90/150 см со термопан стакло 4x16x4



Република Северна Македонија

Министерство за здравство

Единица за имплементација на проектот за реконструкција и доградба на објектите на ЈЗУ

- Сидови од сидни ПАНЕЛИ (PUR) со $d=50\text{mm}$, обложени со внатрешно "лице" и надворешно фасадно "лице". Дебелина на пластифициран лим внатрешно 0,4мм надворешно 0,4мм, RAL 9002/9002
- Под од цементни (Betonyр) табли 20мм обложен со ПВЦ во ролна на лепак.
Комплетна инсталација:
 - 14 ЛЕД светла x 18w
 - 1 Прекинувач
 - 3 Монофазни надградни приклучоци
 - Разводна ПВЦ табла за монтажа на сид со 4 автоматски осигурачи
 - Доводна IP табла
- 3. 1(еден) монтажен објект -медицински со димензии: должина 6000 мм ,ширина 2400 мм и висина 2550 мм (надворешна димензија). Изработен од:**
Изработени се од:
 - Конструкција: Челично железо антикорозивно епоксидно премачкан со 4 слоја боја
 - Кровна конструкција (двоводен кров) $\pm 100\text{mm}$ со покривање со кровни ребрасти панели (PUR) панели најмалку 50мм дебелина на пластифициран лим внатрешно најмалку 0,4мм надворешно најмалку 0,4мм
 - Олуци
 - 1 ПВЦ - врата без праг 110/210 см исполна панел „саке“
 - 1 ПВЦ – двокрилен прозор со димензии 150/150 см, со термопан стакло(4x16x4)
 - Сидови од сидни ПАНЕЛИ (PUR) со $d=50\text{mm}$, обложени со внатрешно "лице" и надворешно фасадно "лице". Дебелина на пластифициран лим внатрешно 0,4мм надворешно 0,4мм, RAL 9002/9002
 - Под од цементни (Betonyр) табли 20мм обложен со ПВЦ во ролна на лепак.
Комплетна инсталација:
 - 2 ЛЕД светла x 18w
 - 1 Прекинувач
 - 3 Монофазни надградни приклучоци
 - 1 Монофазен надграден приклучок - клима
 - Разводна ПВЦ табла за монтажа на сид со 4 автоматски осигурачи
 - Доводна IP табла
 - Инвертер ситем за климатизација – 3,5 KW



Република Северна Македонија

Министерство за здравство

Единица за имплементација на проектот за реконструкција и доградба на објектите на ЈЗУ

4. 1 (еден) коридор-топла врска за поврзување на објектите оформени од модуларни монтажни – контејнери и шаторска конструкција за полска болница со димензии :должина 18400мм, ширина 2400мм и висина 2550 мм (надворешна димензија)

Изработени се од:

- Конструкција: Челично железо антикорозивно епоксидно премачкан со 4 слоја боја
- Кровна конструкција (двоводен кров) ± 100 мм со покривање со кровни ребрасти панели (PUR) панели најмалку 50мм дебелина на пластифициран лим внатрешно 0,4мм надворешно 0,4мм
- Олуци
- 6 ПВЦ еднокрилни прозори 90/100 см со термопан стакло 4x16x4
- Сидови од сидни ПАНЕЛИ (PUR) со $d=50$ мм, обложени со внатрешно "лице" и надворешно фасадно "лице". Дебелина на пластифициран лим внатрешно 0,4мм надворешно 0,4мм, RAL 9002/9002
- Под од цементни (Betonyр) табли 20мм обложен со ПВЦ во ролна на лепак.

Комплетна инсталација:

- 9 неонски светла x 18w
- 2 Прекинувач
- 3 Монофазни надградни приклучоци
- Разводна ПВЦ табла за монтажа на сид со 4 автоматски осигурачи
- Доводна IP табла

5. 4 (четири) монтажни објекти ТИП 1 со димензии должина 6000 мм ,ширина 2400 мм и висина 2550 мм (надворешна димензија).

Изработени се од:

- Конструкција: Челично железо антикорозивно епоксидно премачкан со 4 слоја боја
- Кровна конструкција (двоводен кров) ± 100 мм со покривање со кровни ребрасти панели (PUR) панели најмалку 50мм дебелина на пластифициран лим внатрешно 0,4мм надворешно 0,4мм
- Олуци
- 1 ПВЦ влезна врата 100/205 см исполна панел „саќе“
- 4 ПВЦ врати за кабини 40/205 см исполна панел „саќе“;
- 1 ПВЦ еднокрилен прозор 75/110 см со термопан стакло 4x16x4
- Сидови од сидни ПАНЕЛИ (PUR) со $d=50$ мм, обложени со внатрешно "лице" и надворешно фасадно "лице". Дебелина на пластифициран лим внатрешно 0,4мм надворешно 0,4мм, RAL 9002/9002
- Внатрешни кабини сендвич панел (PUR) сид
- Под од цементни (Betonyр) табли 20мм обложен со ПВЦ во ролна на лепак.

Комплетна инсталација:



Република Северна Македонија

Министерство за здравство

Единица за имплементација на проектот за реконструкција и доградба на објектите на ЈЗУ

- 3 ЛЕД светла x 9w
- 1 Прекинувач
- 2 Монофазни надградни приклучоци
- Разводна ПВЦ табла за монтажа на сид со 4 автоматски осигурачи
- Доводна IP табла

Објектите се опремени со:

- 3 (три) ВЦ кабини опремени со толетни школки со ниско носечко казанче комплет со врзен материјал
- 3 (три) мијалници со батериски чешми комплет со врзен материјал
- 1 (една) туш кабини комплет со батерија комплет со врзен материјал
- Довод / Одвод со ПВЦ цевки
- Електричен бојлер 80л
- Конвекторски панел за загревање 2KW

ДЕЛ 3.

- 1. 1(еден) коридор-топла врска** за поврзување на објектите оформени од модуларни монтажни контејнери и ЈЗУ УК за Инфективни и фебрилни состојби со димензии:должина 34000 мм ,ширина 3000 мм и висина 2550 мм (надворешна димензија)Изработени се од:
 - Конструкција: Челично железо антикорозивно епоксидно премачкан со 4 слоја боја
 - Кровна конструкција (двоводен кров) ± 100 мм со покривање со кровни ребрасти панели (PUR) панели најмалку 50мм дебелина на пластифициран лим внатрешно 0,4мм надворешно 0,4мм
 - Сидови од сидни ПАНЕЛИ (PUR) со $d=50$ mm, обложени со внатрешно "лице" и надворешно фасадно "лице". Дебелина на пластифициран лим внатрешно 0,4мм надворешно 0,4мм, RAL 9002/9002
 - Под од цементни (Betonyр) табли 20мм обложен со ПВЦ во ролна на лепак.
 - Олуци
 - 2 (две) двокрилна ПВЦ врата 2x 90/ 205см исполна термопан стакло 4x16x4 ,комплет со оков и можност за заклучување
 - 1 (една) двокрилна ПВЦ врата 2x 90/ 205см исполна со термопан стакло 4x16x4 комплет со потребен оков и можност за заклучување
 - 18 (осумнаесет) ПВЦ еднокрилни прозори 90/110 см со термопан стакло 4x16x4Комплетна инсталација:
 - 17 неонски светла x 18w
 - 2 Прекинувач



Република Северна Македонија

Министерство за здравство

Единица за имплементација на проектот за реконструкција и доградба на објектите на ЈЗУ

- 5 Монофазни надградни приклучоци
- Разводна ПВЦ табла за монтажа на сид со 4 автоматски осигурачи
- Доводна IP табла

Објектот е отстапен во присуство на:

Предал:

Примил:

За Носител на набавката
ДПТУ БРАКО ДОО, Велес

Министерство за здравство, Овластено лице

Благој Шалев

Ана Ивановска

(име и презиме)

и потпис

(име и презиме) и потпис

Стефанија Стоичковска

(име и презиме) и потпис

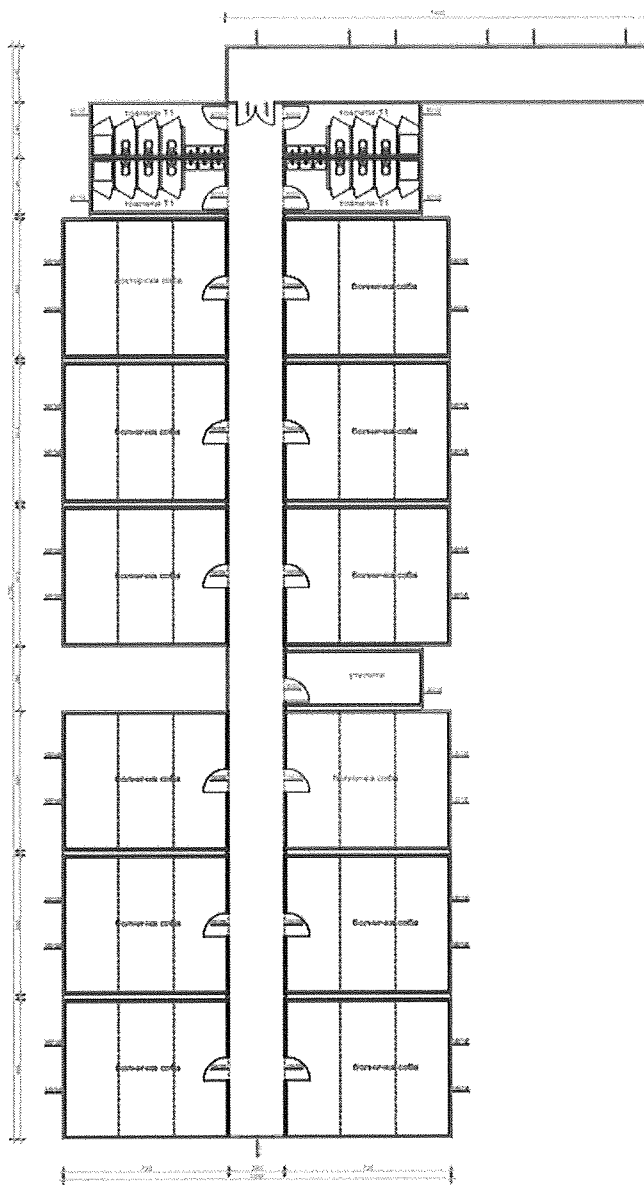


Република Северна Македонија

Министерство за здравство

Единица за имплементација на проектот за реконструкција и доградба на објектите на ЈЗУ

ДЕЛ 2





Република Северна Македонија

Министерство за здравство

Единица за имплементација на проектот за реконструкција и доградба на објектите на ЈЗУ

ДЕЛ 3

