

Република Северна Македонија

Министерство за здравство

Арх бр. 23-3039/28

29-04-2020

Единица за имплементација на проектот за реконструкција и доградба на објектите на ЈЗУ

Согласно Одлука за јавна набавка, број 23-3090/2 од 07.04.2020 година, донесена од страна на Министерот за здравство каде утврдена е потреба за доделување на договор за јавна набавка на монтажни контејнери за потребите на здравствениот систем и согласно планот на Министерство за здравство за справување со состојбата од настаната епидемија, а во согласност со Извадок од Нацрт-записникот од Триесет и шестата седница на Владата на Република Северна Македонија одржана на 6 април 2020 година („Точка 10“) и врз основа на Договорот за набавка на работи - монтажни контејнери за потребите на здравствениот систем и согласно планот на Министерство за здравство за справување со состојбата од настаната епидемија во Република Северна Македонија, бр.23-3039/26 од 13.04.2020 година и се изготвува:

ЗАПИСНИК

за примопредавање на објект – монтажни контејнери во рамките на Клинички центар Мајка Тереза-Скопје (непосредно до Универзитетска клиника за инфективни болести и фебрилни состојби)

Составен на ден 24.04.2020 година година на објект- монтажните контејнери кои се предмет на овој Договор во рамките на Клинички центар Мајка Тереза-Скопје.Овој записник служи како потврда за прием на објектот и состојбата во која се предава на крајниот корисник – договорниот орган.

Согласно договорот за набавка на работи - монтажни контејнери за потребите на здравствениот систем бр.23-3039/26 од 13.04.2020 година, носителот на набавката му го предава објектот - монтажни контејнери во рамките на Клинички центар Мајка ТерезаСкопје (непосредно до УК за инфективни болести и фебрилни состојби) на договорниот орган за негово понатамошно опремување за вршење на дејноста.

Носителот на набавката целосно ги реализира работите предвидени во техничката спецификација согласно член 5 од договорот и со тоа договорот се смета за уредно испорачан.

Во име на договорниот орган Министерство за здравство записникот ќе го потпише лицето Ана Ивановска врз основа на Одлука за јавна набавка, број 23-3090/2 од 07.04.2020 година и Друштво за производство градежништво трговија и услуги ЈБТ-АРИ И ТОМ ДООЕЛ увоз-извоз Валандово, со седиште на ул.Маршал Тито бб,Валандово, со ЕДБ 4003006105207 и ЕМБС 6101577 , претставуван од Управител Аристотел Исиров (Носител на набавката) од друга страна.

Во прилог на овој записник приложена е и скица од објектот и технички спецификации од производител за вградениот материјал (сидови и кровен покривач).



Република Северна Македонија

Министерство за здравство

Единица за имплементација на проектот за реконструкција и доградба на објектите на ЈЗУ

Краток опис на фактичката ситуација во објектот на денот на примопревањето

Предадениот објект се сосостои од:

1. **4 (четири) монтажни објекти ТИП 1** со димензии: должина 6000 мм ,ширина 2400 мм и висина 2550 мм (надворешна димензија). Изработени се од:
 - Конструкција од челични профили со исполна од сендвич (PUR) панели 50мм дебелина на пластифициран лим внатрешно 0,4мм надворешно 0,4мм, топлинска спроводливост 0,44 U(W/m²K), RAL 9002/9002
 - Кровна конструкција (едноводен кров) од кровни ребрасти панели (PUR) панели 50 мм дебелина на пластифициран лим внатрешно 0,4мм надворешно 0,4мм, топлинска спроводливост 0,44 U(W/m²K) RAL 9002/9002
 - 1 ПВЦ - влезна врата 850мм – 2050мм исполна панел „саќе“со оков и можност за заклучување
 - 2 ПВЦ - врати за кабини 700м-2050мм исполна панел „саќе“со оков и можност за заклучување
 - 1 алуминиумски-еднокрилен прозор со термопан стакло 4x16x4, димензии 800мм-1000мм,со внатрешна ролетна (перде) и надворешен комарник.
 - Под од цементни (Betonyр) табли 20мм обложен со ПВЦ во ролна на лепак.
 - Комплетна инсталација
 - 3 ЛЕД осветлувања x 18w
 - 1 Прекинувач
 - 2 Монофазни надградни приклучоци
 - Разводна ПВЦ табла за монтажа на сид со минимум 3 автоматски осигурачи
 - Доводна IP таблаОбјектите се опремени со:
 - 2 (две) ВЦ кабини опремени со толетни школки со ниско носечко казанче комплет со врзен материјал
 - 2 (два) мијалници со 6 (шест) батериски чешми комплет со врзен материјал
 - 2 (две) туш кабини комплет со батерија комплет со врзен материјал
 - Довод / Одвод со ПВЦ цевки
 - Електричен бојлер 80л
 - Конвекторски панел за загревање 2KW
2. **2(два) монтажни објекти ТИП 2** со димензии: должина 6000 мм ,ширина 2400 мм и висина 2550 мм (надворешна димензија). Изработени се од:



Република Северна Македонија

Министерство за здравство

Единица за имплементација на проектот за реконструкција и доградба на објектите на ЈЗУ

- Конструкција од челични профили со исполна од сендвич (PUR) панели 50мм дебелина на пластифициран лим внатрешно 0,4мм надворешно 0,4мм, топлинска спроводливост 0,44 U(W/m²K), RAL 9002/9002
- Кровна конструкција (едноводен кров) од кровни ребрасти панели (PUR) панели 50 мм дебелина на пластифициран лим внатрешно 0,4мм надворешно 0,4мм, топлинска спроводливост 0,44 U(W/m²K) RAL 9002/9002
- 1 ПВЦ - влезна врата 850мм – 2050мм исполна панел „саќе“со оков и можност за заклучување
- 2 ПВЦ -врати за кабини 700м-2050мм исполна панел „саќе“со оков и можност за заклучување
- 1 алуминиумски-еднокрилен прозор со термопан стакло 4x16x4 со димензии 800мм-1000мм. со внатрешна ролетна (перде) и надворешен комарник
- Под од елементни (Betonyr) табли 20мм обложен со ПВЦ во ролна на лепак
- Комплетна инсталација
- 3 ЛЕД осветлувања x 18w
- 1 Прекинувач
- 2 Монофазни надградни приклучоци
- Разводна ПВЦ табла за монтажа на сид со минимум 3 автоматски осигурачи
- Доводна IP табла

Објектите се опремени со:

- 2(две) ВЦ кабини опремени со толетни школки со ниско носечко казанче комплет со врзен материјал
- 2(два) мијалници со 6 (шест) батериски чешми комплет со врзен материјал
- 2 (две)туш кабини комплет со батерија комплет со врзен материјал
- Довод / Одвод со ПВЦ цевки
- Електричен бојлер 80л
- Конвекторски панел за загревање 2KW

3. **3(три) монтажни објекти -медицински** со димензии: должина 6000 мм ,ширина 2400 мм и висина 2550 мм (надворешна димензија). Изработени се од:

- Конструкција од челични профили со исполна од сендвич (PUR) панели 50мм дебелина на пластифициран лим внатрешно 0,4мм надворешно 0,4мм, топлинска спроводливост 0,44 U(W/m²K), RAL 9002/9002
- Кровна конструкција (едноводен кров) од кровни ребрасти панели (PUR) панели 50 мм дебелина на пластифициран лим внатрешно 0,4мм надворешно 0,4мм, топлинска спроводливост 0,44 U(W/m²K) RAL 9002/9002
- 1 ПВЦ влезна врата 850мм – 2050мм исполна панел „саќе“



Република Северна Македонија

Министерство за здравство

Единица за имплементација на проектот за реконструкција и доградба на објектите на ЈЗУ

- 1 алуминиумски-еднокрилен прозор со термопан стакло 4x16x4 со димензии 800мм-1000мм со внатрешна ролетна (перде) и надворешен комарник
 - Под од цементни (Betонур) табли 20мм обложен со ПВЦ во ролна на лепак
 - Комплетна инсталација
 - 2 ЛЕД осветлувања x 18w
 - 1 Прекинувач
 - 3 Монофазни надградни приклучоци
 - 1 Монофазен надграден приклучок - клима
 - Разводна ПВЦ табла за монтажа на сид со минимум 3 автоматски осигурачи
 - Доводна IP табла
 - Климатизација- инвертер сплит систем 2,5KW
4. **Топла врска-коридор** за поврзување на објектите оформени од модулари монтажни контејнери со димензии: должина 42000 м, ширина 2400 мм и висина 2550 мм (надворешна димензија). Изработени се од:
- Конструкција од челични профили со исполна од сендвич (PUR) панели 50мм дебелина на пластифициран лим внатрешно 0,4мм надворешно 0,4мм, топлинска спроводливост 0,44 U(W/m²K), RAL 9002/9002
 - Кровна конструкција (едноводен кров) од кровни ребрасти панели (PUR) панели 50 мм дебелина на пластифициран лим внатрешно 0,4мм надворешно 0,4мм, топлинска спроводливост 0,44 U(W/m²K) RAL 9002/9002
 - 2 (две) ПВЦ - влезна врата 850мм – 2050мм исполна панел „саќе“ со оков и можност за заклучување
 - 1 (една) двокрилна ПВЦ врата – 2/900/2050 мм исполна со термопан стакло 4x16x4 комплет со потребен оков
 - 13 алуминиумски-еднокрилни прозори со термопан стакло 4x16x4 со димензии 800мм-1000мм со внатрешна ролетна (перде) и надворешен комарник
 - Под од цементни (Betонур) табли 20мм обложен со ПВЦ во ролна на лепак
 - Комплетна инсталација
 - 12 ЛЕД осветлувања x 18w
 - 2 Прекинувач
 - 2 Монофазни надградни приклучоци
 - Разводна ПВЦ табла за монтажа на сид со минимум 3 автоматски осигурачи
 - Доводна IP табла



Република Северна Македонија

Министерство за здравство

Единица за имплементација на проектот за реконструкција и доградба на објектите на ЈЗУ

Објектот е отстапен во присуство на:

Предал:

Примил:

За Носител на набавката
ЈБТ-АРИ И ТОМ ДООЕЛ увоз-извоз
Валандово

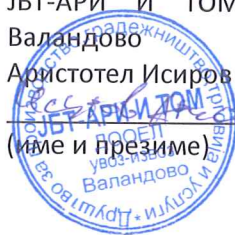
Министерство за здравство, Овластено лице

Аристотел Исиров

Ана Ивановска

(име и презиме) и потпис

(име и презиме) и потпис на овластеното лице

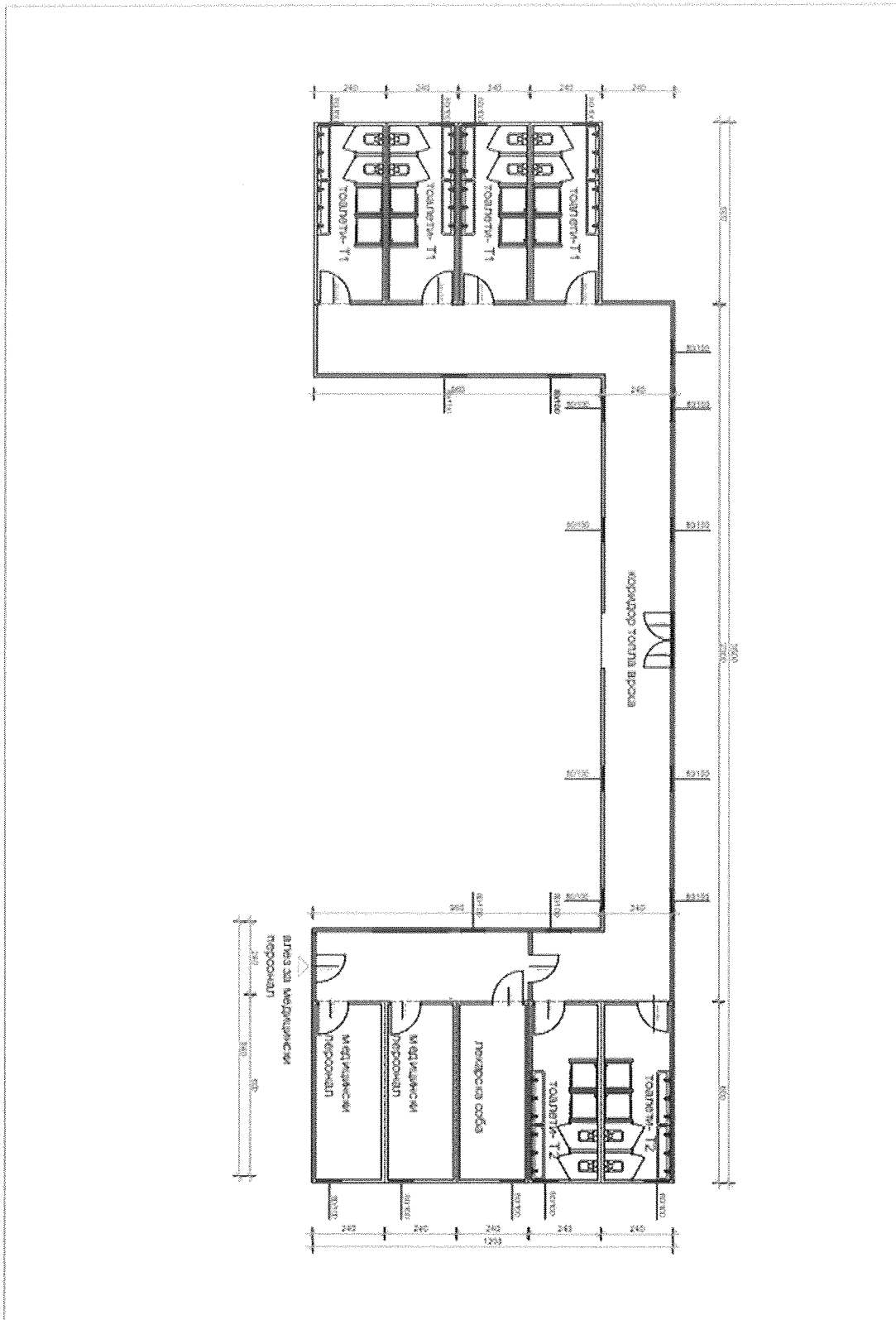




Република Северна Македонија

Министерство за здравство

Единица за имплементација на проектот за реконструкција и доградба на објектите на ЈЗУ





PANELCO S.A
30 Vasileos Georgiou Str., P.O. Box 15233
Greece
14

EN 14509:2013

Metal faced insulating panel for use in buildings

Reference:PSR-50

Insulation: PUR Density: 37,90 Kg/m³ Thickness:50 mm

Mass:9,46 Kg/m

Facings:

External: Steel 0,40 mm S280GD (EN 10346) Coating: SP 25 µm

Internal: Steel 0,40 mm S280GD (EN 10346) Coating: SP 25 µm

Use: Roofs

Thermal transmittance:0,44 W/m² K

Thermal conductivity: 0,021 W/mK

Mechanical resistance:

Tensile Strength 0,10 MPa

Shear Strength 0,09 MPa

Reduced long term shear strength 0,036 MPa

Shear Modulus (core) 2,2 MPa

Compressive strength (core) 0,10 MPa

creep coefficient t=2000 h 1,10 t=100000 h 1,80

Bending resistance in the span (Tested span 2,8 m)

- +ve bending 2,02 kNm/m

- +ve bending, elevated temperature 1,95 kNm/m

- -ve bending 2,02 kNm/m

- -ve bending elevated, temperature 1,95 kNm/m

Bending resistance at an internal support

- +ve bending 1,82 kNm/m

- +ve bending, elevated temperature 1,77 kNm/m

- -ve bending 1,64 kNm/m

- -ve bending elevated, temperature 1,59 kNm/m

Wrinkling strength (external face)

- in span 116,09 MPa

- in span, elevated temperature 112,60 MPa

- at central support 111,25 MPa

- at central support, elevated temperature 107,91 MPa

Wrinkling strength (internal face)

- in span 116,09 MPa

- at Internal support 100,24 MPa

Reaction to fire: F

Fire resistance NPD

External Fire Performance: FROOF

Water permeability: NPD

Air permeability: NPD

Water vapour permeability: Impermeable

Airborne sound insulation: NPD

Resistance to point load: NPD

Repeated access load 2000 cycles: NPD

Durability: PASS



PANELCO S.A
30 Vasileos Georgiou Str., P.O. Box 15233
Greece
14

EN 14509:2013

Metal faced insulating panel for use in buildings

Reference:PSCW-50

Insulation: PUR Density: 37,90 Kg/m³ Thickness: 50 mm

Mass: 8,61 Kg/m

Facings:

External: Steel 0,40 mm S320GD (EN 10346) Coating: SP 25 µm

Internal: Steel 0,40 mm S280GD (EN 10346) Coating: SP 25 µm

Use: External Walls

Thermal transmittance: 0,44 W/m² K

Thermal conductivity: 0,021 W/mK

Mechanical resistance:

Tensile Strength 0,10 MPa

Shear Strength 0,09 MPa

Shear Modulus (core) 2,2 MPa

Compressive strength (core) 0,10 MPa

Bending resistance in the span (Tested span 2,8 m)

- +ve bending 2,02 kNm/m

- +ve bending, elevated temperature 1,95 kNm/m

- -ve bending 2,02 kNm/m

- -ve bending elevated, temperature 1,95 kNm/m

Bending resistance at an internal support

- +ve bending 1,82 kNm/m

- +ve bending, elevated temperature 1,77 kNm/m

- -ve bending 1,64 kNm/m

- -ve bending elevated, temperature 1,59 kNm/m

Wrinkling strength (external face)

- in span 116,09 MPa

- in span, elevated temperature 112,60 MPa

- at central support 111,25 MPa

- at central support, elevated temperature 107,91 MPa

Wrinkling strength (internal face)

- in span 116,09 MPa

- at central support 100,24 MPa

Reaction to fire: F

Fire resistance NPD

Water permeability: NPD

Air permeability: NPD

Water vapour permeability: Impermeable

Airborne sound insulation: NPD

Sound absorption: NPD

Durability: PASS