

УНИВЕРЗИТЕТ "Св. КИРИЛ И МЕТОДИЈ"  
ГРАДЕЖЕН ФАКУЛТЕТ - СКОПЈЕ  
Партизански одреди 24, ПФ 560  
1000 Скопје  
Република Северна Македонија  
Тел: +389 2 3116 066  
Email: dekan@gf.ukim.edu.mk



"Ss. CYRIL AND METHODIUS" UNIVERSITY  
FACULTY OF CIVIL ENGINEERING - SKOPJE  
Blvd. Partizanski odredi No. 24 P.O. Box 560  
1000 Skopje  
Republic of North Macedonia  
Phone: +389 2 3116 066  
Email: dekan@gf.ukim.edu.mk

# СТРУЧНО МИСЛЕЊЕ

**ЗА УТВРДУВАЊЕ НА ПОТЕНЦИЈАЛНИОТ РИЗИК ПО СТАБИЛНОСТА И  
НОСИВОСТА НА ОБЈЕКТОТ НА УЛ. ВОИН ДРАШКОЦИ БР.516 ВО СКОПЈЕ ОД  
ИЗВРШУВАЊЕ НА ГРАДЕЖНИ АКТИВНОСТИ  
- ОДГОВОР НА СТАВОТ НА ОПШТИНАТА -**

Септември 2020

Скопје



Почитувани,

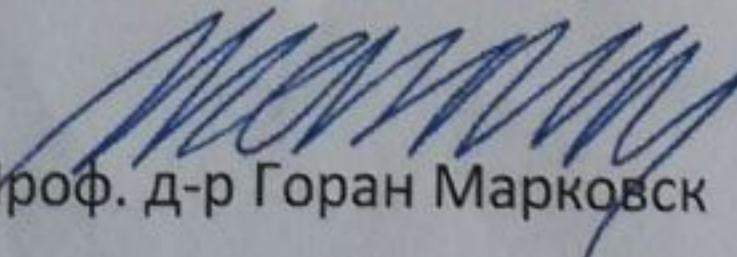
При проектирањето на градежните конструкции треба да бидат запазени одредени, за стручните лица, мошне добро познати принципи и правила кои обезбедуваат подобро однесување на објектите под дејство на надворешните товари и влијанија. Ова е особено значајно за конструкции кои се градат во сеизмички активни подрачја, онакви каква што е Скопската котлина која се карактеризира со висок степен на сеизмичност.

Еден од најважните принципи на доброто проектирање, неизоставен дел од секоја стручна литература и технички стандарди, е **симетријата на конструктивниот систем**. Таа придонесува за попредвидлив одговор на конструкцијата при дејство на сеизмички сили, односно за значително намалување на ризикот од поголеми оштетувања, делумни или целосни уривања. Значењето на симетријата во градежното конструкторство е такво што таа, во областа на земјотресното инженерство, има репутација на своевидна „аксиома“. Токму затоа, неспоредливо поиздржано е тврдењето дека нејзиното нарушување ќе доведе до зголемен ризик за редукција на носивоста и стабилноста на објектот, отколку спротивното – дека таквите зафати нема да имаат никакво негативно влијание.

Втор значаен конструкторски принцип кој би бил нарушен со евентуално уривање на дел од објектот е принципот на **непрекинатост**. Новонастанатиот дисконтинуитет на поголем број позиции (темели, серклажи, сидови и меќукатни конструкции) исто така би имал негативно влијание врз носивиот капацитет на конструкцијата и може да предизвика како локални така и посериозни оштетувања.

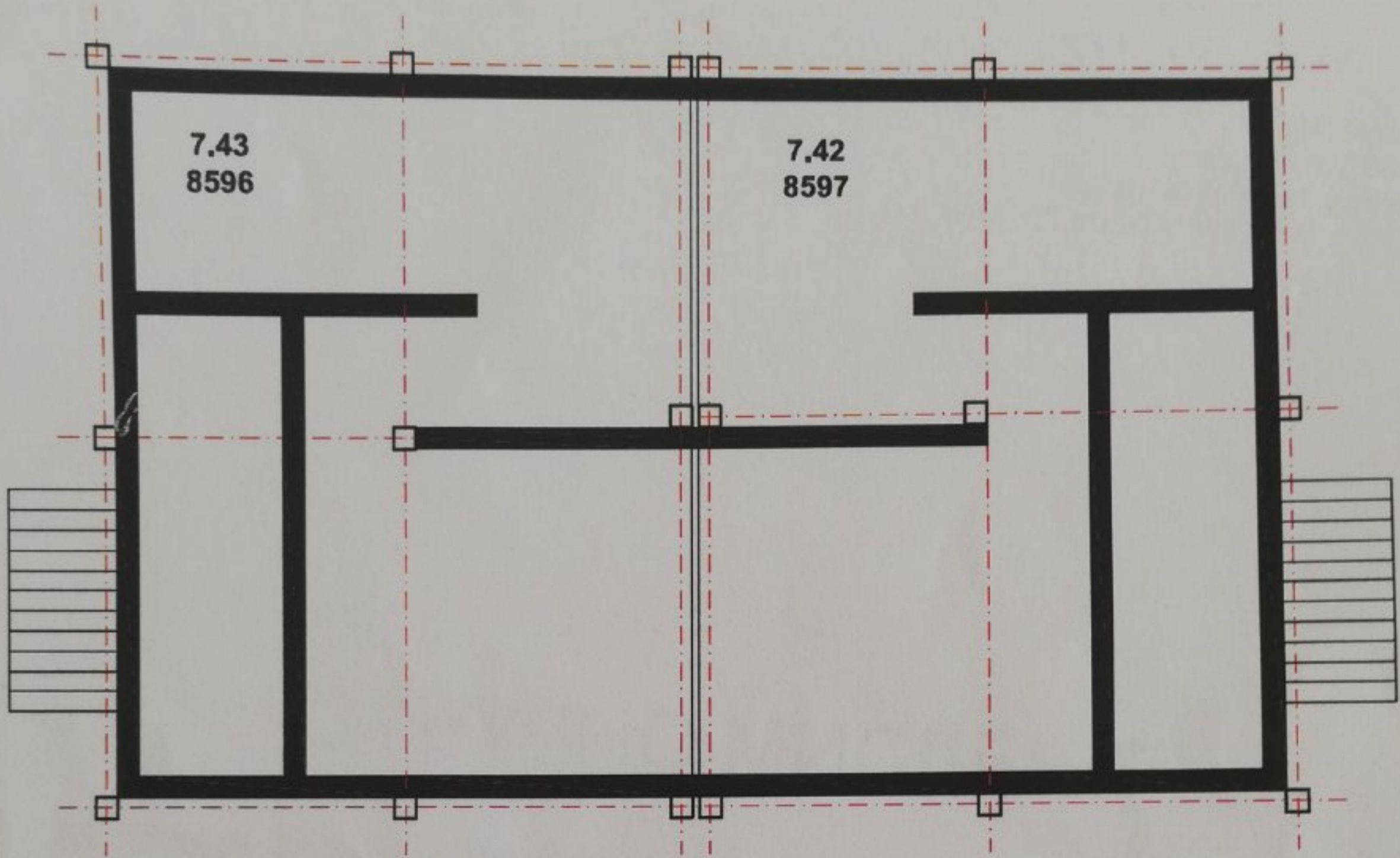
Во овој контекст, вредно е да се напомене дека лошите конструкторски концепти не можат да бидат надоместени со никакви пресметки и анализи. Градежното конструкторство е премногу сериозно подрачје во кое било каков авантуризам може да има несогледиви последици.

Составил,

  
Проф. д-р Горан Марковск



ПОСТОЕЧКА СОСТОЈБА - СИМЕТРИЧНА КОНСТРУКЦИЈА



СОСТОЈБА ПО ЕВЕНТУАЛНО ДЕЛУМНО УРИВАЊЕ - НЕСИМЕТРИЧНА КОНСТРУКЦИЈА

